

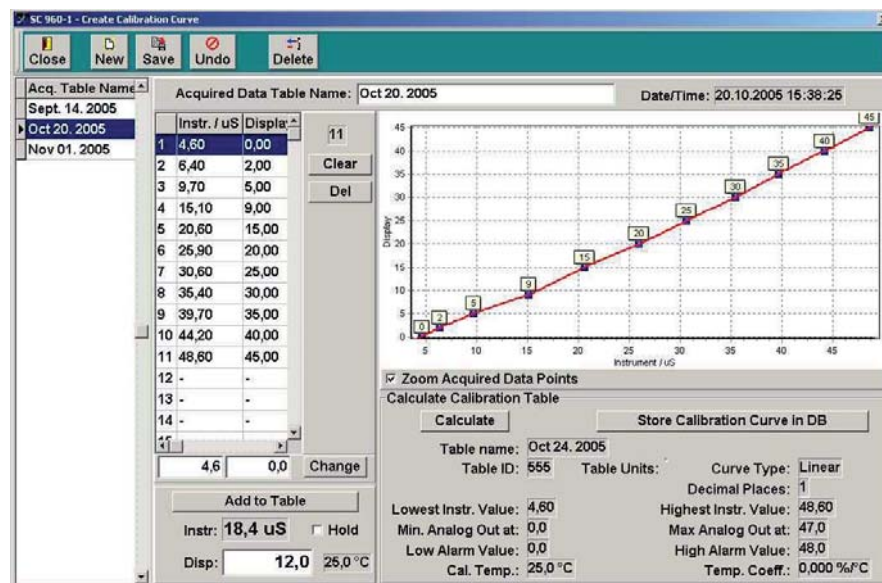
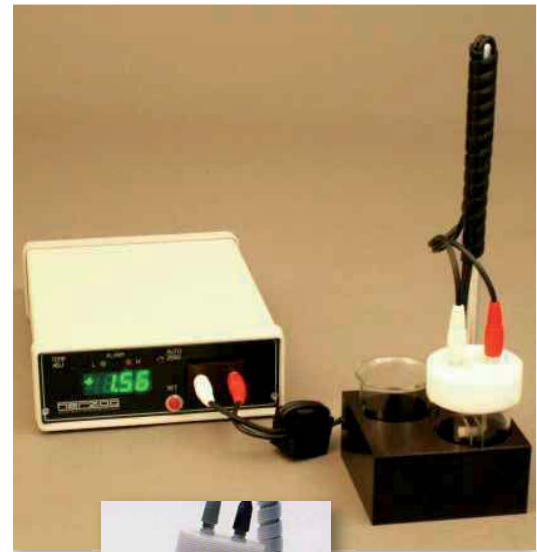
## SC 960 Automatyczny aparat do pomiaru zawartości soli w ropie naftowej

Spełnia normy: ASTM D 3230

Producent: Walter Herzog - Niemcy

### Opis urządzenia:

Podwyższona zawartość soli w ropie naftowej może zwiększać ryzyko korozji instalacji rafineryjnych. Pomiar zawartości soli umożliwia podjęcie decyzji o konieczności odsalania ropy naftowej jak również sprawdzenie poprawności działania systemów odsalających. Koncentracja zawartości soli jest podawana przeważnie w PTB (Pounds of NaCl per Thousands Barrels). Kompaktowy aparat Herzog SC 960 jest automatycznym aparatem do pomiaru zawartości soli w ropie naftowej, zgodnie z normą ASTM D 3230. Roztwór alkoholowy 15 ml ropy naftowej umieszcza się w zlewce. Aparat generuje niskie napięcie a układ z elektrodą ze stali nierdzewnej mierzy przewodność elektryczną roztworu. Mikroprocesor porównuje miarę przewodności z krzywą kalibracji wprowadzoną uprzednio do pamięci aparatu i wyświetla zawartość soli.



Firma Walter Herzog wprowadziła nowe oprogramowanie do kalibracji aparatu SC 960, współpracujące z Windows 95/98/2000/NT i XP.

Nowe 32 bitowe oprogramowanie zastępuje starą wersję pracującą tylko z systemem operacyjnym DOS. Nowe oprogramowanie **HLIS 32 SC960** dostarczane jest obecnie jako standardowe wyposażenie aparatu SC 960. Może być również zakupione oddzielnie i stosowane do posiadanych już aparatów.

### Dane techniczne:

<b>APARAT</b>	Model SC 960 (Salt in Crude Tester), aparat zawiera zlewkę, elektrodę, kable, oprogramowanie kalibracyjne do metody ASTM D 3230.
<b>PROGRAMY POMIAROWE</b>	3 programy kalibracyjne zachowywane w pamięci aparatu, jedna tablica fabryczna i dwie użytkownika
<b>ZAKRES DETEKcji</b>	Od 0.2 PTB
<b>JEDNOSTKI</b>	PTB, mg/l lub inne - po kalibracji użytkownika
<b>KALIBRACJA</b>	Wymagane podłączenie do komputera przez złącze RS232 i użycie oprogramowania HLIS 32
<b>TEMPERATURA</b>	Wyświetlana jest wartość ręcznie ustawiana w aparacie
<b>OTOCZENIE</b>	Praca: 5° C do 40° C; przechowywanie: -15° C do 55° C
<b>ZASILANIE ELEKTRYCZNE</b>	240V/50 Hz, moc: 80 W
<b>WYMIARY I WAGA</b>	19 cm S x 27 cm G x 7 cm W (bez celi pomiarowej); 4 kg 11 cm S x 11 cm G x 33 cm W (cela pomiarowa); 1 kg